

# WaterTech

AZIENDA CON  
SISTEMA DI GESTIONE  
CERTIFICATO DA DNV GL  
= ISO 9001 =  
= ISO 14001 =



## MID R80 MI-001

Getto unico  
quadrante asciutto super-dry

# POLEARIS-FSU

# POLARIS - FSU

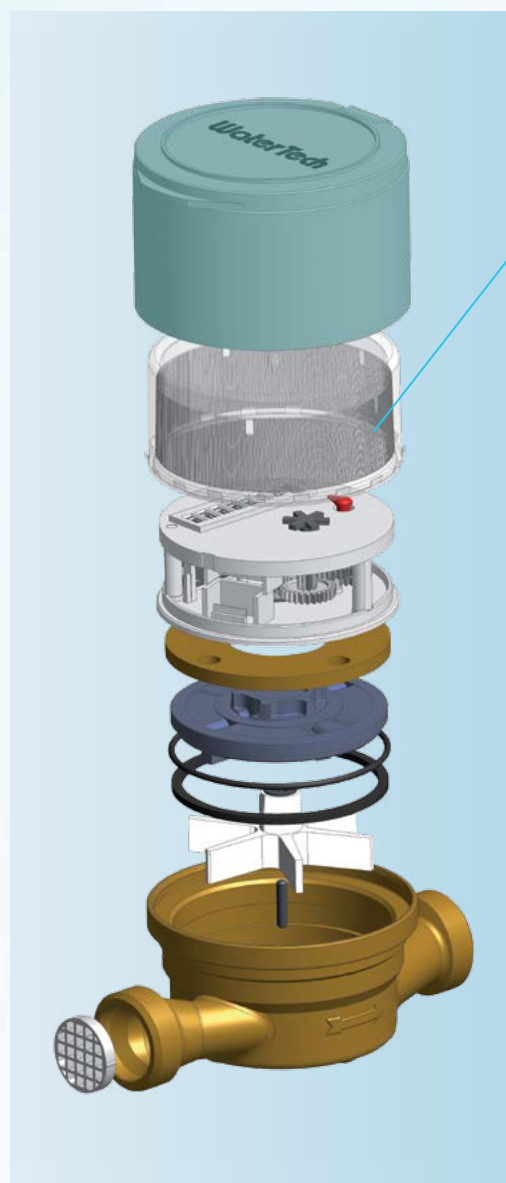
Getto unico quadrante asciutto super-dry

PRESTAZIONI SECONDO DIRETTIVA MID 2014/32/UE\* E SUCCESSIVE

CALIBRO		PORTATA PERMANENTE	PORTATA MASSIMA	PORTATA DI TRANSIZIONE	PORTATA MINIMA	PRESSIONE DI LAVORO	LETTURA MINIMA	LETTURA MASSIMA	CLASSE DI TEMPERATURA
(mm)	(pollici)	$Q_3$ (m <sup>3</sup> /h)	$Q_4$ (m <sup>3</sup> /h)	$Q_2$ (L/h)	$Q_1$ (L/h)	(bar)	(L)	(m <sup>3</sup> )	
13/15	1/2"	2,5	3,125	50	31,3	16	0,05	99.999	T50/T90
20	3/4"	4,0	5,000	80	50,0	16	0,05	99.999	T50/T90

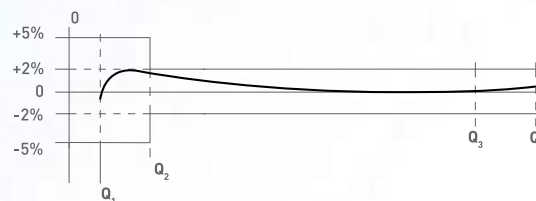
\* Sostituisce la Direttiva MID 2004/22/CE.

Classe metrologica MID ( $Q_3/Q_1$ ) R = 80

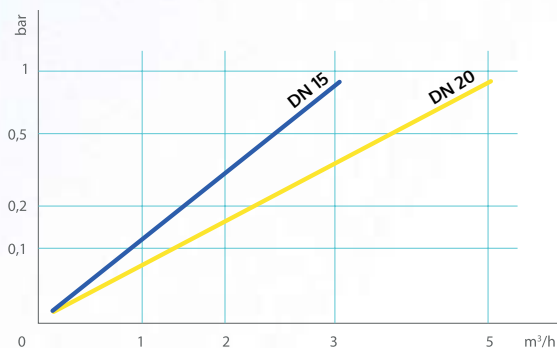


Versione con tergivetro su richiesta

### CURVA CARATTERISTICA DEGLI ERRORI

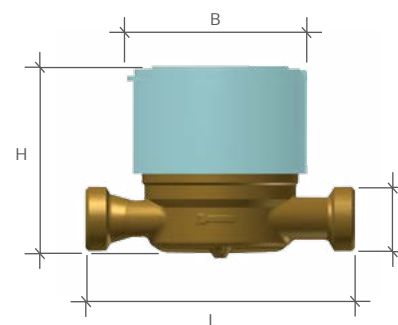


### DIAGRAMMA DELLE PERDITE DI CARICO



### CARATTERISTICHE DIMENSIONALI

(mm) CALIBRO (pollici)	13/15 1/2"	20 3/4"
L (mm)	110-115*-145 165-170-190	115 - 130 - 190
H (mm)	77	79
D (pollici)	3/4"	1"
B (mm)	72	72
LUNGHEZZA COPPIA RACCORDI (mm)	80	100



\* Per L=115 disponibile D 7/8" - 3/4"

Per ulteriori opzioni o informazioni, non esitate a contattarci.

**WATERTECH S.P.A.** - Contatori d'acqua

Stab. Sede amministrativa e commerciale: Str. Antica Fornace, 2/4 • 14053 Canelli (AT) – Italy

Tel +39 0141 822106-832151 • Fax +39 0141 832191-832198 • Mail info@wtmeters.it • Web www.wtmeters.it