

Le aziende informano

I moduli COMPARATO ECOKAM ed ECOSOLAR, nelle varie versioni, aiutano la tecnica impiantistica a perseguire l'efficienza ed un utilizzo più razionale dell'energia.

La serie **ECO**, frutto dei molti anni di esperienza **COMPARATO** nella progettazione e nella realizzazione dei moduli satellite, insegue il risparmio energetico integrando la tradizionale produzione di acqua calda per uso riscaldamento e sanitario con la possibilità di sfruttare fonti energetiche alternative quali solare termico, termocamini, stufe a legna e pellet ecc.

ECOKAM Unità di interfaccia tra termocamino e caldaia



ECOKAM R

Gli impianti di riscaldamento sono corredati di un vaso d'espansione al fine di contenere gli incrementi di pressione conseguenti l'aumento di volume dell'acqua dovuto all'innalzamento della temperatura.

Il vaso può essere di tipo chiuso o di tipo aperto. Le caldaie a combustibile fossile (gas/gasolio nel seguito indicate come caldaie a gas per brevità) sono dotate di sistemi in grado, ove necessario, di interrompere rapidamente l'apporto di energia termica, arrestando la combustione, e quindi l'innalzamento di temperatura dell'acqua; diversamente, le termostufe (prevalentemente identificate nelle caldaie a legna) non hanno, in generale, tale caratteristica.

Ne consegue che gli impianti con caldaie a gas possono essere realizzati con sistemi d'espansione a vaso aperto o chiuso,



indifferentemente, anche se l'orientamento è verso il vaso chiuso per minimizzare i reintegri d'acqua; viceversa, negli impianti con caldaie a legna, la possibilità dell'impiego del vaso chiuso è consentita a condizione che l'impianto sia dotato di un sistema di dissipazione di sicurezza con valvola di scarico termico autoazionata. Al lato pratico, l'utilizzo di un vaso d'espansione aperto resta tutt'oggi la soluzione più sicura ed utilizzata.

I moduli **ECOKAM** trovano impiego in impianti combinati con caldaie a gas, funzionanti con vaso d'espansione chiuso, e caldaie a legna, previste per il funzionamento con vaso d'espansione aperto, dovendosi realizzare la separazione idraulica dei due circuiti.

I moduli della famiglia **ECOKAM**, oltre ad effettuare la separazione idraulica tramite, scambiatore a piastre, sono in grado di gestire automaticamente l'utilizzo della caldaia a gas e della caldaia a legna a seconda della condizione di funzionamento di quest'ultima (spenta o non in temperatura, accesa ed in temperatura).

NUOVA FILOSOFIA

La **Comparato Nello S.r.l.** prosegue la sua tradizione innovativa presentando la nuova filosofia riguardante la **Gamma ECO**.

All'eleganza della versione tradizionale, completa di mantello, si affianca ora un nuovo modello utilizzabile SENZA LAMIERATO per soddisfare le molteplici richieste impiantistiche.

Novità



Versioni utilizzabili **SENZA LAMIERATO**

ECOSOLAR Unità di integrazione tra pannello solare termico e caldaia



ECOSOLAR ELECTRONIC

I moduli **ECOSOLAR** gestiscono l'acqua calda ad uso sanitario sfruttando l'integrazione tra l'energia termica proveniente dal bollitore solare e la caldaia a gas.

I moduli della famiglia **ECOSOLAR** mantengono costante la temperatura d'erogazione dell'acqua calda sanitaria (regolabile dall'utente) gestendo automaticamente l'intervento della caldaia a gas quando necessario.

NUOVA FILOSOFIA

La **Comparato Nello S.r.l.** prosegue la sua tradizione innovativa presentando la nuova filosofia riguardante la **Gamma ECO**.

All'eleganza della versione tradizionale, completa di mantello, si affianca ora un nuovo modello utilizzabile **SENZA LAMIERATO** per soddisfare le molteplici richieste impiantistiche.



Versioni utilizzabili **SENZA LAMIERATO**

Per ulteriori informazioni richiedere il **Catalogo Prodotti GAMMA ECO 2011**.

NUOVO SOFTWARE DimMix PER IL DIMENSIONAMENTO DELLE VALVOLE MISCELATRICI impianti sanitari sul sito area Download

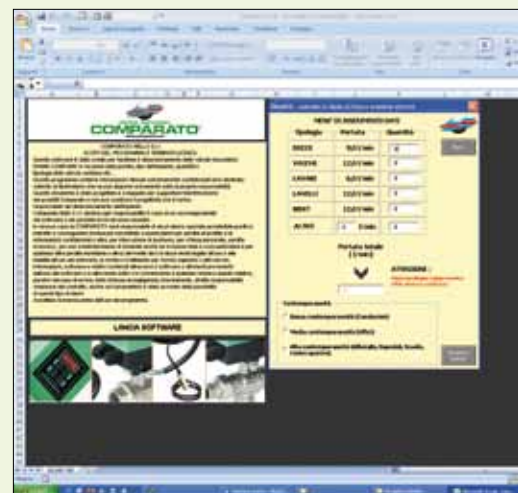
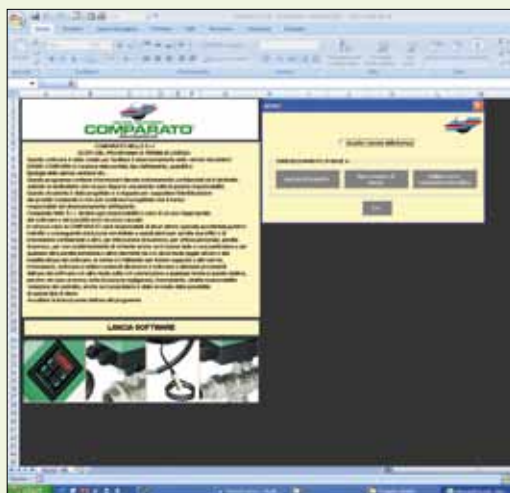
Oggi è scaricabile gratuitamente dal sito www.comparato.com il nuovo software di dimensionamento delle **valvole motorizzate Miscelatrici/Termoregolatrici Diamix-Compamix e Diamix L-Compamix L**, importante strumento di supporto che l'azienda rende disponibile a progettisti ed installatori.

Il **software DimMix** è stato creato allo scopo di facilitare il dimensionamento delle valvole miscelatrici **COMPARATO** per i moderni impianti di produzione di acqua calda sanitaria.

DimMix aiuta, in modo semplice, rapido ed interattivo a scegliere il mo-

dello più idoneo all'applicazione in funzione della portata, del tipo d'impianto, della quantità e tipologia delle utenze sanitarie.

Inoltre individua istantaneamente il codice prodotto minimizzando i tempi necessari alla ricerca su cataloghi e listini.



COMPARATO NELLO SRL

CARCARE (SV) - ITALIA - VIA G.C. ABBA, 30 - TEL. +39 019 510.371 - FAX +39 019 517.102

www.comparato.com - info@comparato.com