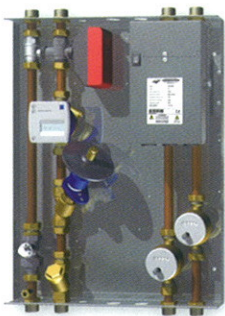
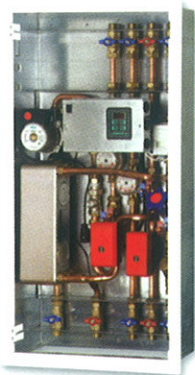
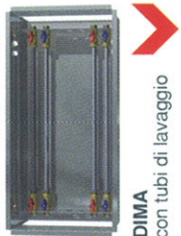


# Moduli Satellite



COMPOSIZIONE modulo CONTER

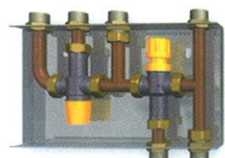
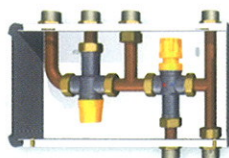


DIMA con tubi di lavaggio

modulo completo di PORTELLA



IDRAULICA



modulo utilizzabile SENZA LAMIERATO

**Diatech , Futura, Conter, Diatherm** sono i marchi **COMPARATO** che designano una nuova gamma di prodotti innovativi studiati per la realizzazione dei moderni impianti autonomi di riscaldamento e produzione di acqua calda sanitaria con generazione centralizzata del calore.

**COME FUNZIONANO:** La centrale termica provvede, con la minima spesa energetica, sia al riscaldamento sia alla circolazione del fluido termovettore utilizzato dai moduli, predisposti per servire ognuno una singola unità abitativa. L'utente dispone della completa autonomia gestionale ed il sistema di contabilizzazione, presente in ciascun modulo, misura e visualizza l'effettiva quantità di energia prelevata.

**QUALI VANTAGGI OFFRONO:** • **Piena autonomia gestionale** • **Ripartizione delle spese** in base ai consumi effettivi. • **Totale sicurezza** garantita dall'assenza del circuito di combustione all'interno dell'unità abitativa. • **Risparmio energetico** con sostanziale riduzione dei costi di esercizio. • **Miglioramento della qualità ambientale** con diminuzione delle emissioni nell'aria.

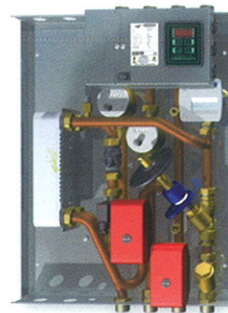
**LA NOSTRA GAMMA:** L'offerta dei prodotti è molto vasta e articolata: distribuzione, contabilizzazione, riscaldamento, produzione di acqua calda sanitaria istantanea o ad accumulo, raffrescamento, bassa temperatura per pannelli radianti sono le varianti di utilizzo che possono essere combinate con generatori di tipo tradizionali.

**TIPOLOGIE D'INSTALLAZIONE:** La **nuova filosofia** proposta è pensata per rendere la gamma sempre più versatile, con ampie possibilità di personalizzazione per soddisfare le richieste più esigenti. Un modello base utilizzabile **SENZA LAMIERATO**, per vano tecnico, che potrà essere arricchito da una serie di opzioni secondo le indicazioni di progetto o le varie esigenze impiantistiche, l'opzione ad **INCASSO** (con l'aggiunta di cassa dima e tubi di lavaggio) o l'eleganza dell'opzione **PENSILE**, completa di mantello, sono soluzioni indicate per le unità abitative.

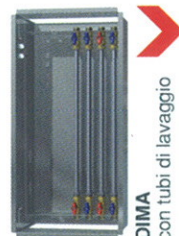
**LA GAMMA ECO:** La serie **ECO**, frutto dei molti anni di esperienza **COMPARATO** nella progettazione e nella realizzazione dei moduli satellite, insegue il risparmio energetico integrando la tradizionale produzione di acqua calda per uso riscaldamento e sanitario con la possibilità di sfruttare fonti energetiche alternative quali solare termico, termocamini, stufe a legna e pellet ecc.

**ECOKAM:** unità d'interfaccia tra termocamino e caldaia.

**ECOSOLAR Electronic:** unità d'integrazione servoassistita tra pannello solare termico e caldaia.



COMPOSIZIONE modulo DIATECH S



DIMA con tubi di lavaggio

modulo completo di PORTELLA

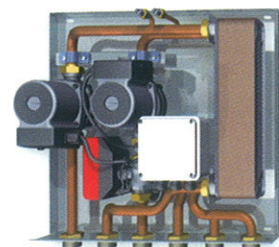
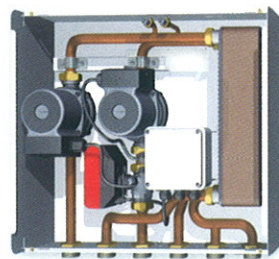


IDRAULICA

*Pensile Incasso*

*Energie Alternative*

Gamma ECO



modulo utilizzabile SENZA LAMIERATO